



**MODELO HIDROGEOLÓGICO CONCEPTUAL
VALLE MEDIO DEL MAGDALENA
SECTORES DE PUERTO WILCHES, BARRANCABERMEJA,
SABANA DE TORRES Y SAN VICENTE DE CHUCURÍ
PLANCHAS 108 Y 119**

ANEXOS

VERSIÓN 1

Bogotá, noviembre de 2019



**Anexo 1. CORRELACIÓN DEL PERFIL B-B' DE LA ZONA DEL LLANITO CON LA
INFORMACIÓN DE POZOS PETROLEROS**

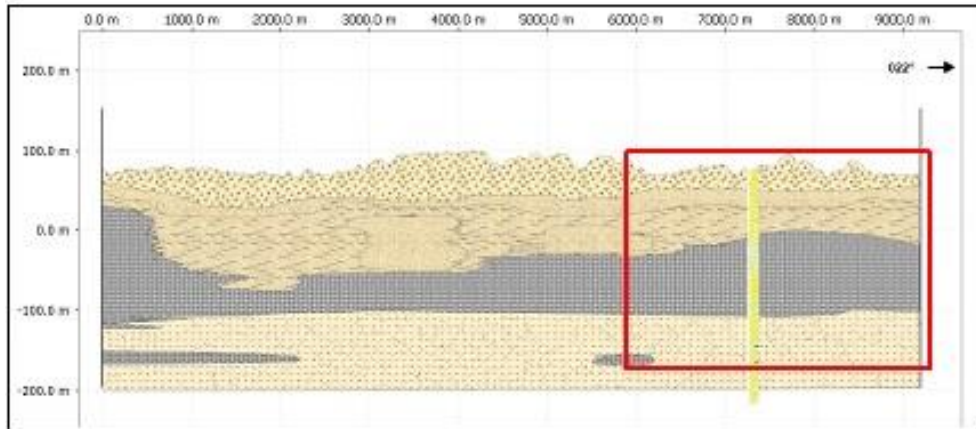


Figura 1. Perfil litológico B-B' de la zona del Llanito, se muestra la información del pozo Llanito 112, se resalta la región que se amplía en la figura 2

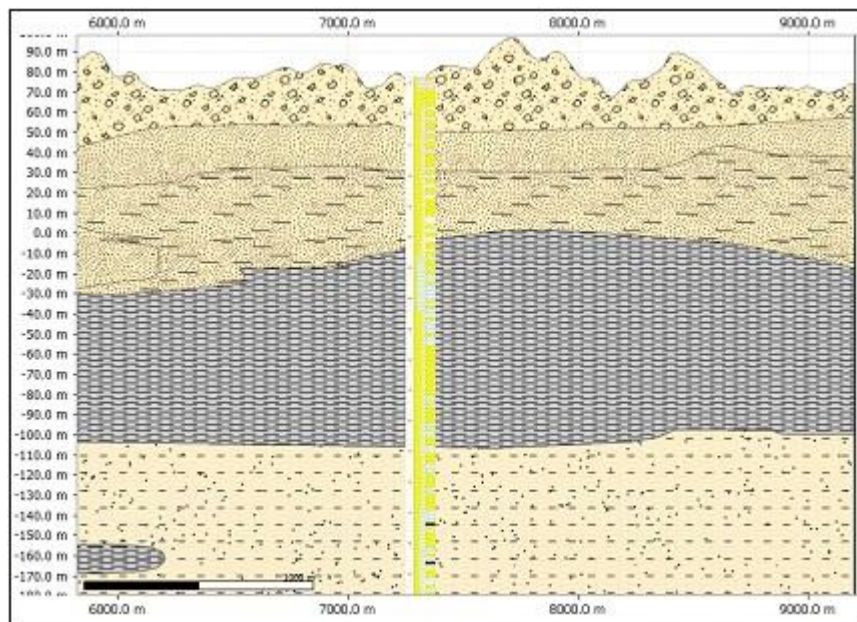


Figura 2. Correspondencia entre las litologías presentadas en el registro de pozo y las interpretadas a partir de las resistividades.

En general la correspondencia entre las litologías interpretadas y las observadas en el registro de pozo son buenas, aunque en la región del paquete arcilloso la correspondencia se ve visualmente reducida, sin embargo, la predominancia mostrada por el registro en esta zona es principalmente arcilloso, con niveles de arenitas lodosas.